

Tato prezentace je součástí wiki-prezentace [Metoda GUHA a systém LISp-Miner](#)
Je dostupná z [této adresy](#)
Verze 22. 7. 2019

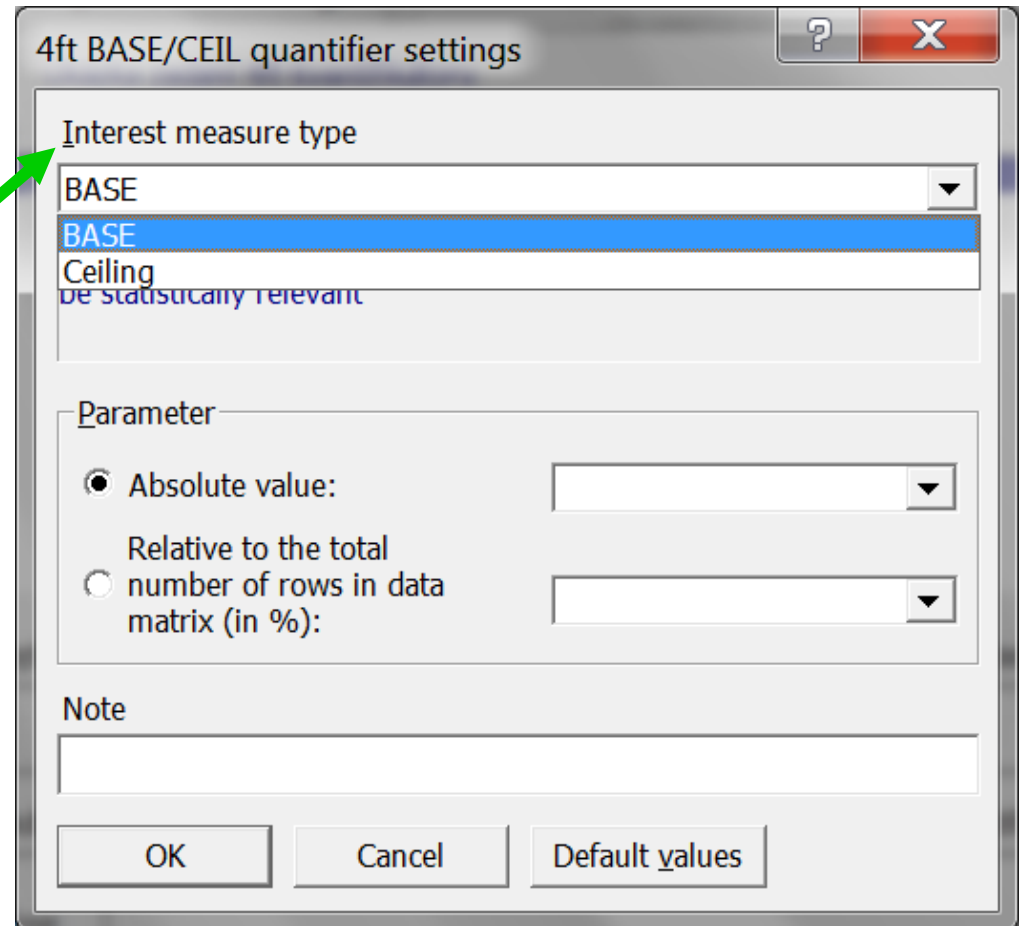
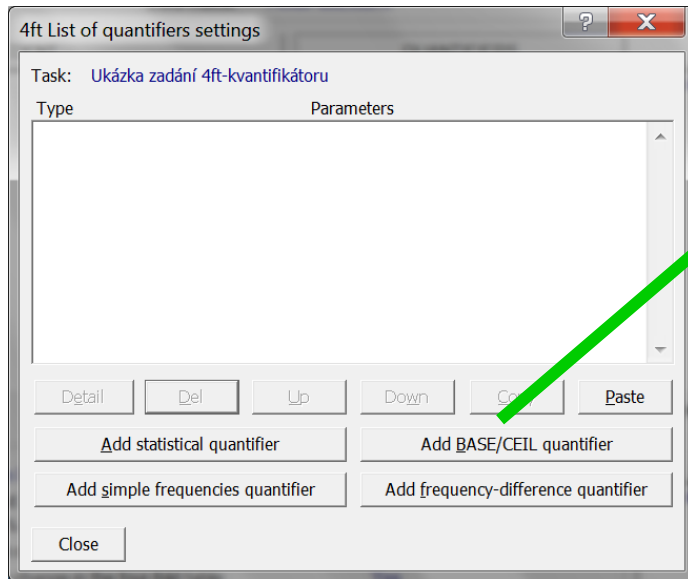
Zadávání BASE/CEIL 4ft-kvantifikátorů pro proceduru 4ft-Miner

Jan Rauch

Katedra informačního a znalostního inženýrství

Vysoká škola ekonomická v Praze

Start tlačítkem Add BASE/CEIL quantifier



Definice BASE/CEIL 4ft-kvantifikátorů - zásady

- Pro verifikaci asociačních pravidel $\varphi \approx \psi$ se používají frekvence a, b, c, d z tabulky $4ft(\varphi, \psi, M)$
- Pro verifikaci asociačních pravidel $\varphi \approx \psi/\chi$ se používají frekvence a, b, c, d z tabulky $4ft(\varphi, \psi, M/\chi)$

M	ψ	$\neg\psi$	
φ	a	b	r
$\neg\varphi$	c	d	s
	k	l	n

$4ft(\varphi, \psi, M)$

M/ χ	ψ	$\neg\psi$	
φ	a	b	r
$\neg\varphi$	c	d	s
	k	l	n

$4ft(\varphi, \psi, M/\chi)$

Volba BASE

4ft BASE/CEIL quantifier settings

Interest measure type
BASE

$a \geq \text{BASE} \dots$ at least BASE-number of objects for dependency to be statistically relevant

Parameter

Absolute value: []

Relative to the total number of rows in data matrix (in %): []

number of rows in data matrix (in %): []

Note

**Celé číslo
BASE > 0**

OK Cancel Default values

Podmínka definující 4ft-kvantifikátor:

$$a \geq \text{BASE}$$

4ft BASE/CEIL quantifier settings

Interest measure type
BASE

$a \geq \text{BASE} \dots$ at least BASE-number of objects for dependency to be statistically relevant

Parameter

Absolute value: []

Relative to the total number of rows in data matrix (in %): []

number of rows in data matrix (in %): []

Note

**Číslo
 $0 \leq p \leq 1$**

OK Cancel Default values

Podmínka definující 4ft-kvantifikátor:

$$\frac{a}{a+b+c+d} \geq p$$

Volba Ceiling

4ft BASE/CEIL quantifier settings

Interest measure type
Ceiling

$a \leq \text{CEIL} \dots$ not more than CEIL-number of objects (i.e. not too 'obvious' dependency)

Parameter

Absolute value:

Relative to the total number of rows in data matrix (in %):

Note

**Celé číslo
CEIL > 0**

OK Cancel Default values

Podmínka definující 4ft-kvantifikátor:

$$a \leq \text{CEIL}$$

4ft BASE/CEIL quantifier settings

Interest measure type
Ceiling

$a \leq \text{CEIL} \dots$ not more than CEIL-number of objects (i.e. not too 'obvious' dependency)

Parameter

Absolute value:

Relative to the total number of rows in data matrix (in %):

Note

**Číslo
 $0 \leq p \leq 1$**

OK Cancel Default values

Podmínka definující 4ft-kvantifikátor:

$$\frac{a}{a+b+c+d} \leq p$$